

Sensibilisation aux dangers « feu - fumée » et évacuation



OTE-JDL-040912

!!!



- *ça ne brûle **que** chez les autres*
- *mon poste de travail ne comporte **aucun risque** pouvant me mettre en situation de danger*
- *de toute façon, **je** maîtrise la situation*
- *la prévention n'est pas une science exacte*

!!!



- *le manque de coordination entraîne souvent des **situations de panique***
- *le comportement humain est **imprévisible** en cas de panique*
- *le stress lié à l'événement fait **perdre ~50%** de ses propres moyens*

!!!



Les causes principales

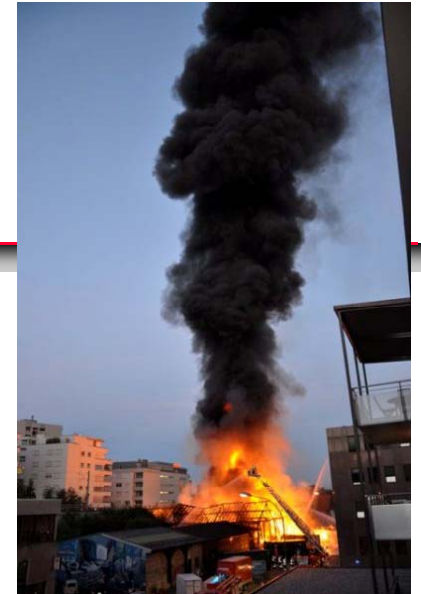
- *installations de chauffage*
- *travaux par points chauds*
- *étincelle d'origine mécanique*
- *échauffement mécanique*
- *courant électrique*
- *électricité statique*
- *fermentation*
- *accumulation de vapeurs, gaz ou poussières*



Les autres causes

- *circuit électrique surchargé (bricolé)*
- *lampes*
- *bricolage*
- *réaction chimique*
- *autocombustion*
- *cigarettes, cigares*
- *bougies*

- *négligence*



Les causes annexes

- *appareils en stand-by, frigos*
- *machinerie (ventilation, ascenseur)*
- *travaux d'entretien*
- *travaux d'isolation*
- *feu intentionnel*
- *autres causes (foudre, etc.)*



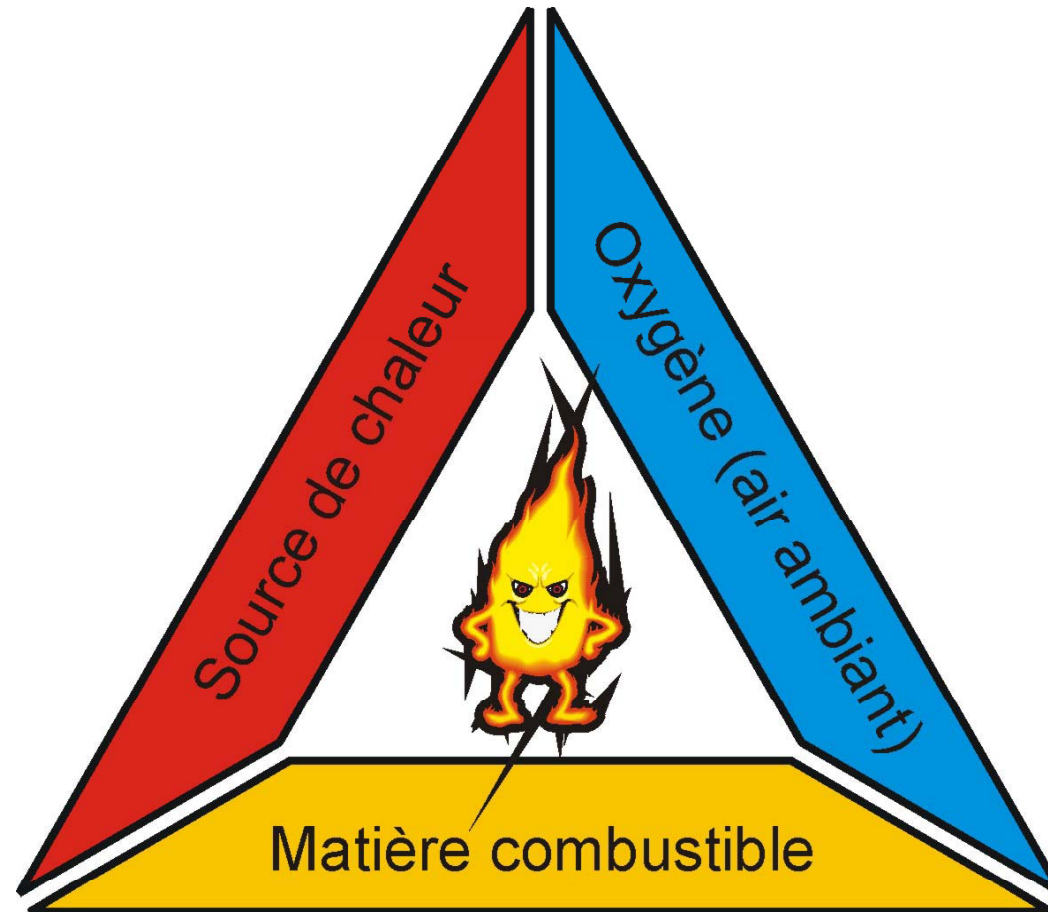
Conséquences



- *blessures, décès*
- *perte de l'outil de production*
- *perte d'emplois*
- *perte financière*
- *dégâts collatéraux*

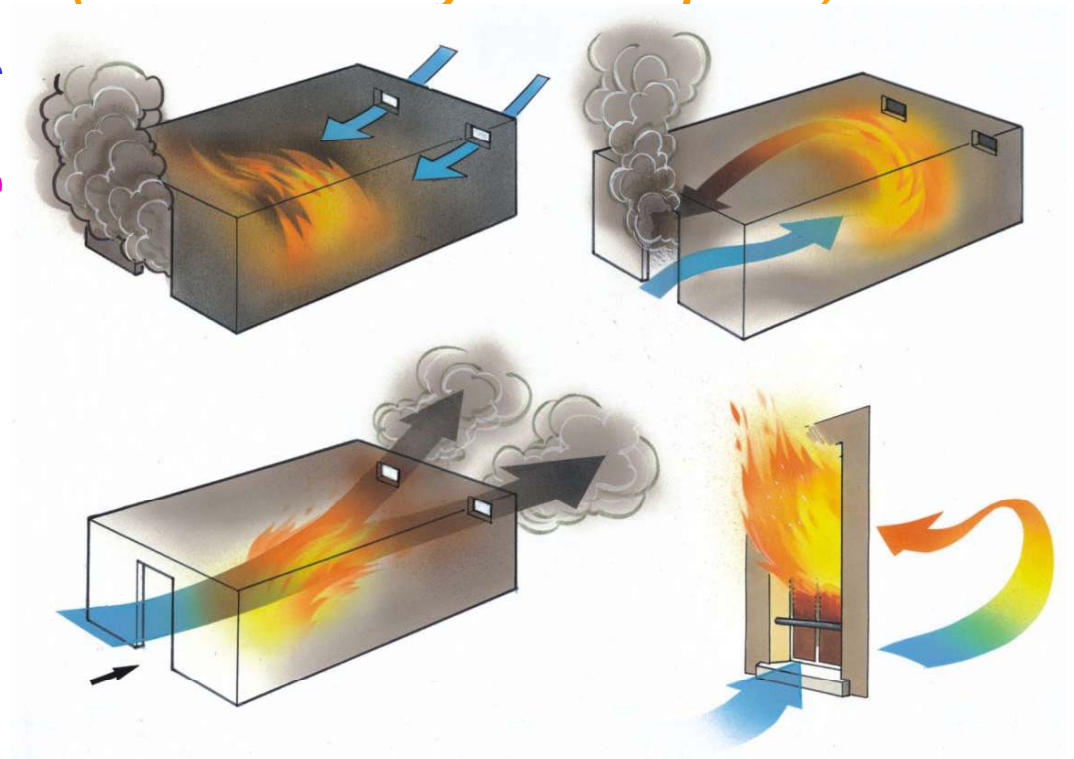


Triangle du feu



Fumée, gaz, vapeur

- *combustion = CO + CO₂*
- *émanations toxiques (matières synthétiques)*
- *gaz lourds – légers*
- *température fumée*
- *visibilité*



Protection individuelle

- vêtements ignifugés
- protection respiratoire
- appareils à filtres = interdits
- sapeurs-pompiers = appareils isolants
- la majorité des victimes sont intoxiquées par les fumées, et non pas brûlées par le feu lui-même

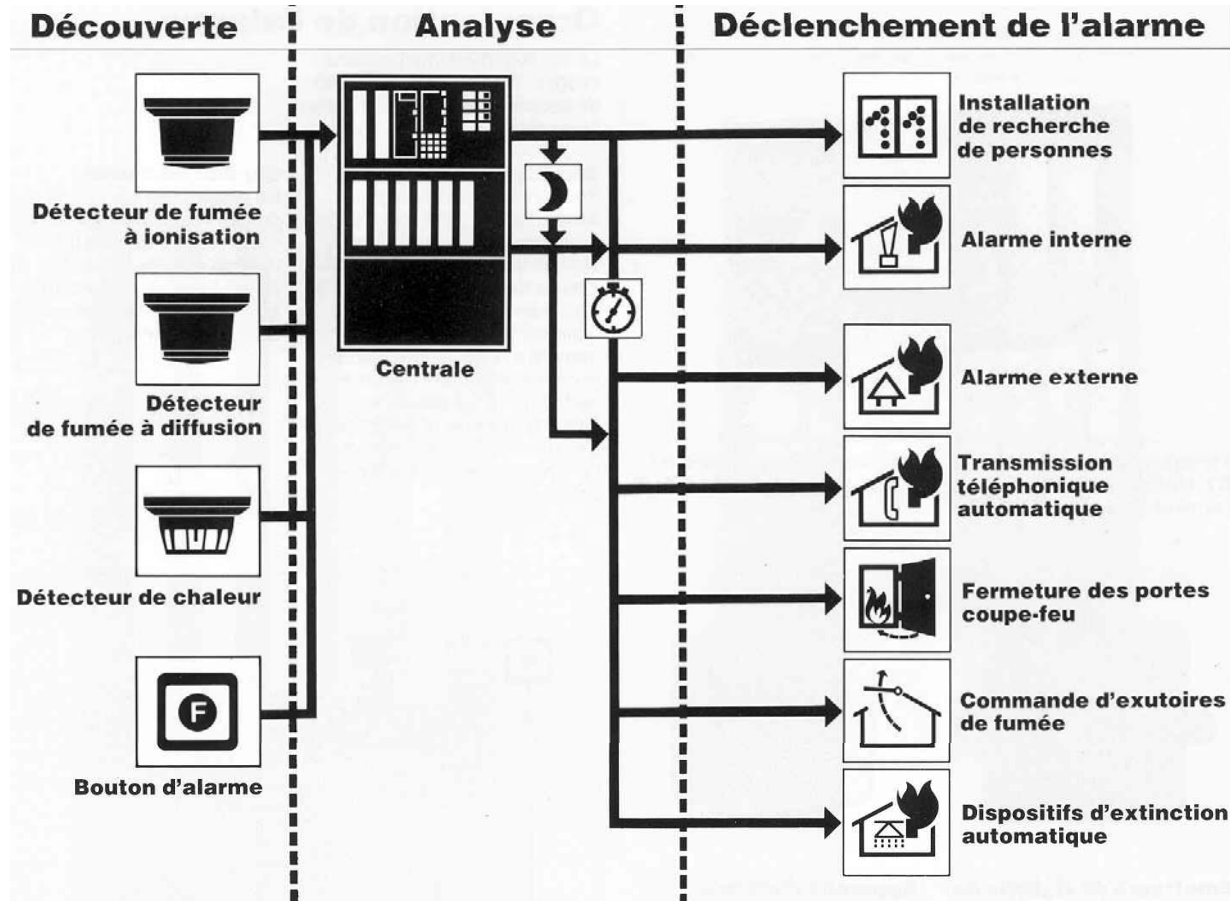


Détection technique

- *fumée*
- *poussière*
- *vapeur*
- *chaleur*
- *flammes*



Détection technique

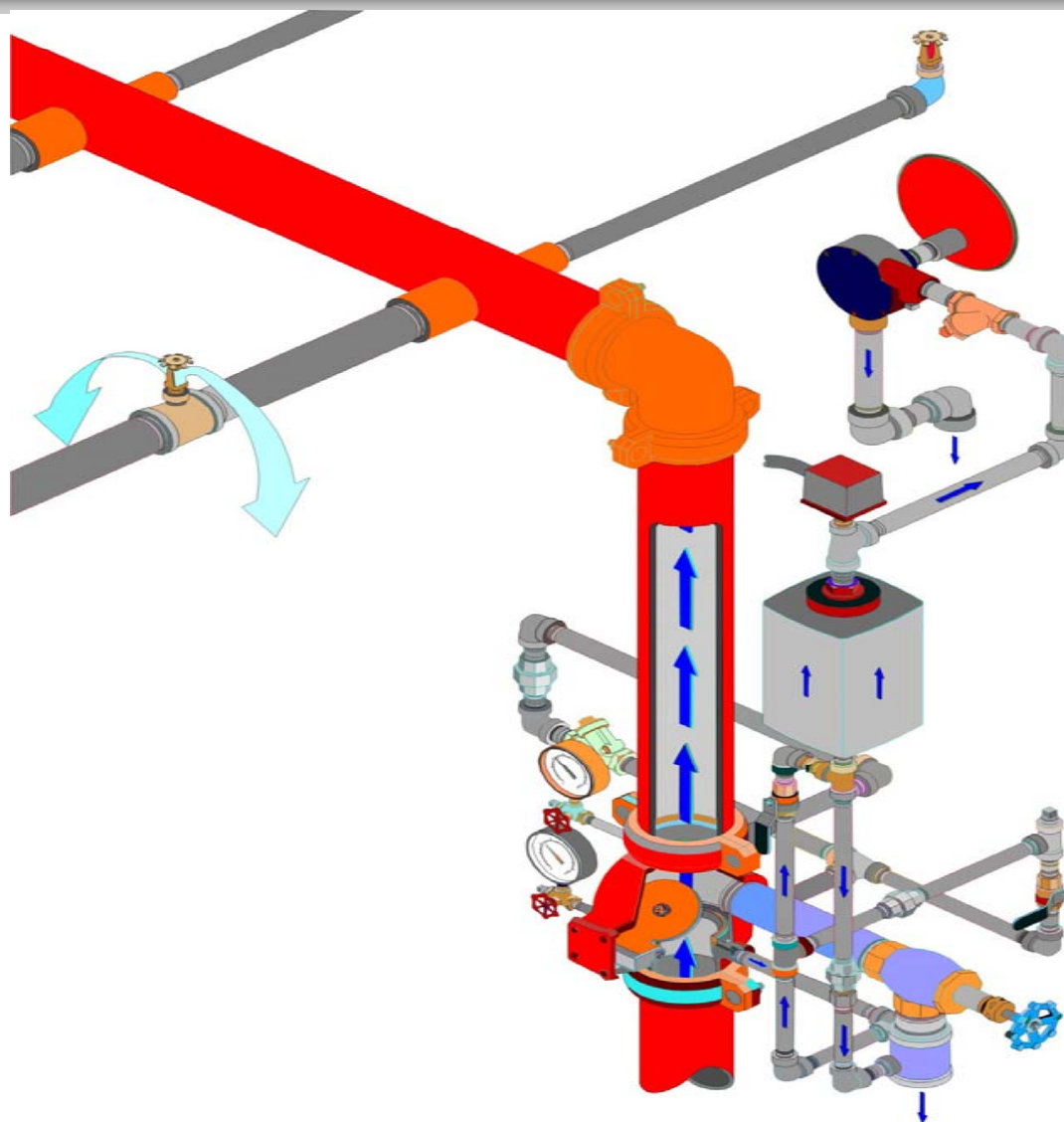


Attention: tous les détecteurs ne sont pas reliés à une centrale d'alarme ...!

Extinction automatique -sprinkler



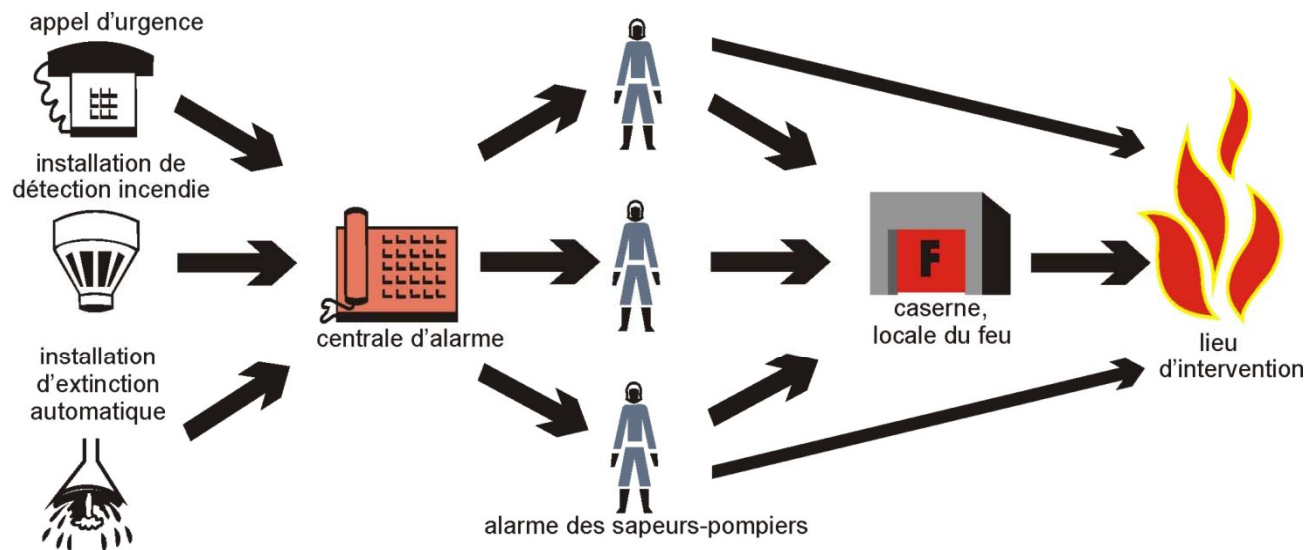
Extinction automatique -sprinkler



Alarme des secours



118



Cela peut prendre plusieurs dizaines de minutes ...!

Extincteurs



Postes d'incendie intérieurs



- toujours accessibles
- endroits stratégiques
- toujours sous eau (*ouvrir la vanne !*)
- vanne d'arrêt
- tuyau caoutchouc 40 m. (ne pas raccourcir !!!)
- contrôles subséquents



Feu de gaz



Feu d'installation électrique sous tension



Feu de véhicule



Petit feu = petits moyens ...



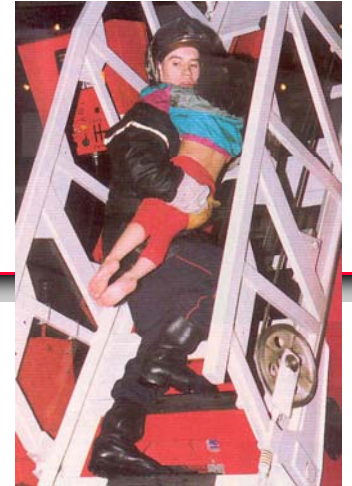
Evacuation, chacun doit y penser ..



Evacuation, dans la pratique



Evacuation



- *respecter strictement les ordres et les consignes*
- *se baisser en présence de fumée*
- *calmer, renseigner, ordonner*
- *ne jamais utiliser les ascenseurs et les monte-charges*
- ***ne jamais revenir en arrière***
- *regrouper sur les places de rassemblement*
- *communiquer les actions aux sapeurs-pompiers*

Si ...



se colmater



se signaler



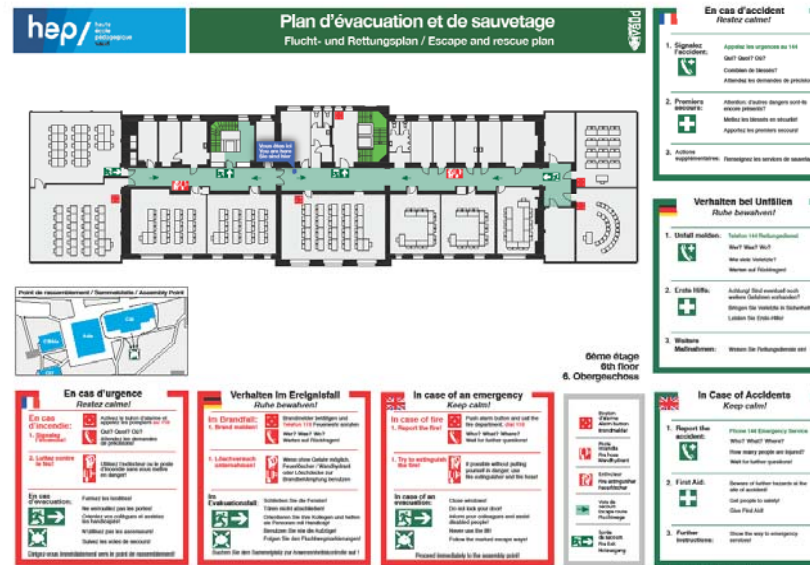
Il est préférable de rester dans un local non enfumé que de risquer sa vie dans une cage d'escaliers enfumée ...!

Prévention active



- *ordre et propreté*
- *ne pas encombrer les couloirs, escaliers, chemins de fuite, etc.*
- *maintenir les portes coupe-feu en état de fonctionnement*
- *libérer les sorties de secours*
- *laisser libre accès aux moyens d'extinction*
- *déposer les déchets dans les récipients adéquats*
- *limiter les risques (électricité, échauffement, frottement, etc.)*
- *ne pas fumer dans les secteurs interdits*

Plan d'évacuation



- Utiles pour les personnes étrangères au site
- Élément formatif pour le personnel interne
- Mise à jour (travaux)
- Masquage – lisibilité



En cas d'alarme, il est généralement trop tard pour le consulter...

Prévention active externe

- *libération des accès (véhicules du feu, ambulances)*



- *accès aux bornes-hydrantes*



Synthèse

- *la sécurité est l'affaire de tous !*
- *chacun a le devoir de veiller au respect des consignes*
- *le concept global peut évoluer avec le temps et les prescriptions*
- ***votre comportement peut sauver des vies, ... la vôtre aussi !***



Merci